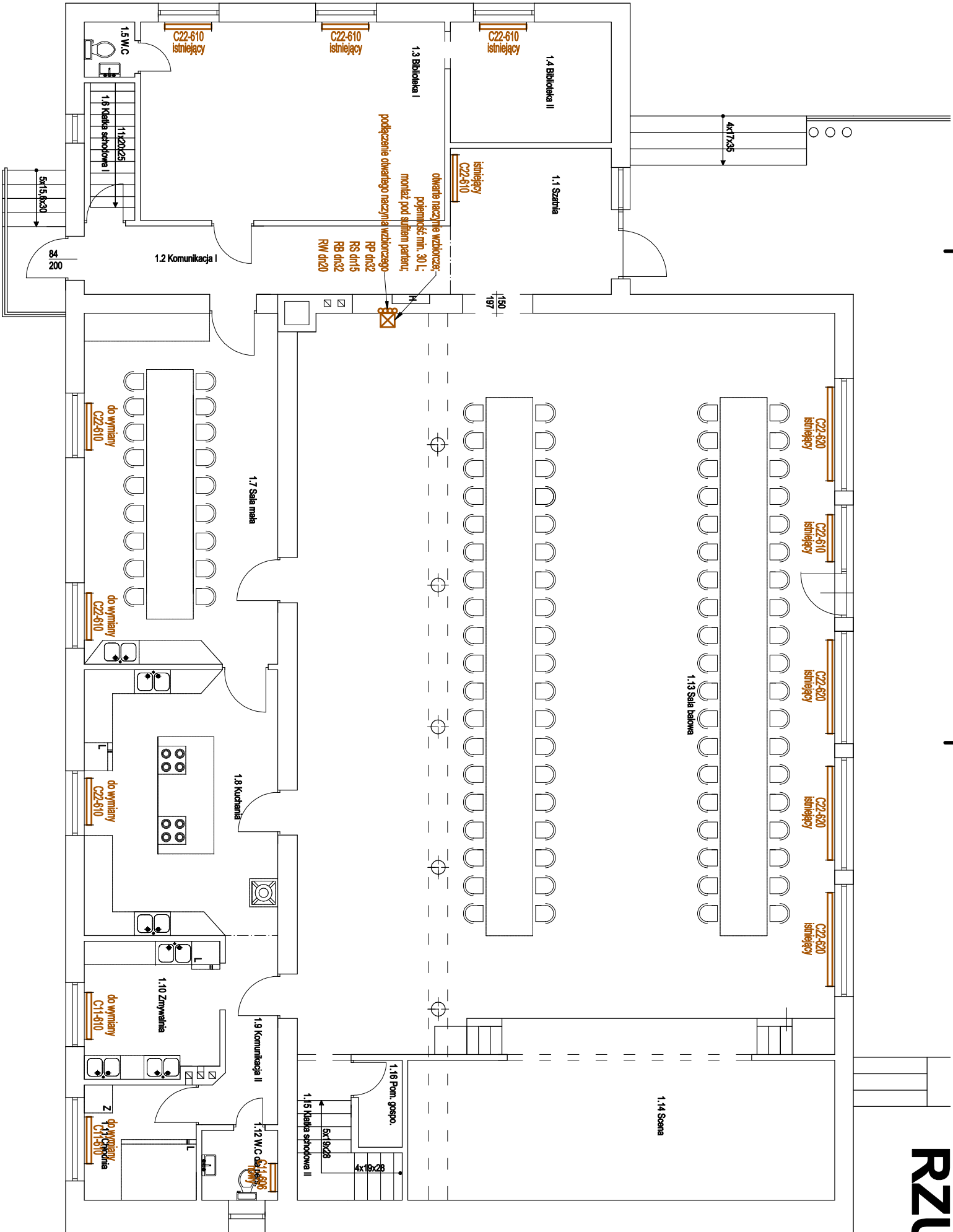


RZUT PARTERU



Nr	Pomieszczenie	Posadzka	m <sup>2</sup>
1.1	Szatnia	parkiet	10,7
1.2	Komunikacja I	parkiet	11,5
1.3	Biblioteka I	parkiet	27,6
1.4	Biblioteka II	parkiet	8,9
1.5	W.C	terakota	1,3
1.6	Klatka schodowa I	wylewka bet.	3,1
1.7	Sala mała	terakota	31,0
1.8	Kuchnia	terakota	22,5
1.9	Komunikacja II	parkiet	5,0
1.10	Zmywalnia	parkiet	8,3
1.11	Chłodnia	parkiet	5,9
1.12	W.C. dla personelu	parkiet	2,4
1.13	Sala balowa	parkiet	175,2
1.14	Scena	parkiet	32,0
1.15	Klatka schodowa II	terakota	3,5
1.16	Pom. gospodarcze	parkiet	1,7
RAZEM			356,6

Uwagi ogólne:

- Urządzenia i materiały podano jako wzorcowe, dopuszcza się stosowanie zamienników pod warunkiem zachowania takiej samej lub wyższej jakości, parametrów i możliwości współpracy zainstalowanych urządzeń.
- Całość robót wykonaną zgodnie ze sztuką budowlaną oraz warunkami technicznymi wykonania i odbioru robót budowlano-montażowych instalacji sanitarnych oraz wytycznymi i instrukcją montażu i obsługi producenta materiałów i urządzeń.
- Projekt budowlany stanowi opracowanie dla potrzeb termalno-prawniczych. Dla potrzeb wykonawczych niezbędne będzie opracowanie szczegółowej dokumentacji wykonawczej na podstawie tego projektu budowlanego i ustaleń z Inwestorem.

Uwagi c.o.:

- Przebieg przewodów przez przegródki budowlane należy wykonać w słowach i tutejszych odnośnikach.
- Rurociągi prowadzić zgodnie z zasadami kompensacji.


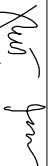

Legenda c.o.:

- woda grzewcza (zasilanie - główne rurociągi)
- woda grzewcza (powrót - główne rurociągi)
- woda grzewcza (zasilanie - gałęzi rozdzielcza)
- woda grzewcza (powrót - gałęzi rozdzielcza)

- C11-608 - grzejnik secesyjny
- C11-610 - grzejnik podłogowy (typ rury, rozmiar rury)
- C11-610 - szafka rozdzielcza

- C11-608 - termosy pomieszczeniowe (grzewczochłodzący typu T8380 firmy Honeywell)
- C11-610 - nagrzewnica powietrza

- CO-01 - oznaczenie punktów instalacji c.o.
- 20°C - obliczeniowa temp. wewnętrzna pomieszczeń

Firma "BEHRENDT" - Grupa SBS Marian Behrendt ul. Bat. Chłopskich 24 87-300 Brodnica www.behrendt.com.pl				Biuro Projektowe tel.: (56) 697 25 13	
Obiekt / inwest.	Kompleksowa modernizacja energetyczna świetlicy GOK w Pokrzydowie				
Lokalizacja	Pokrzydowo 32, 87-312 Pokrzydowo działka ewidencyjna: 14/13 objekt ewidencyjny: 0007 Pokrzydowo jednostka ewidencyjna: 040210 2 Złoczno gm. Złoczno, pow. brodnicki, woj. kujawsko-pomorskie				
Inwestor	Gmina Złoczno Złoczno 140, 87-305 Złoczno				
Temat	Projekt instalacji c.o.				
Rysunek	RZUT PARTERU				
Stadium	projekt budowlany				
Branża	sanitarna				
Projektant	mgr inż. Paweł Tomaszewski nr upr. KUP/0070/POOS/06				skala: <b>1:100</b>
Asystent	mgr inż. Arkadiusz Cichowski				nr rys.: <b>CO-02</b>